

5) Zusammenarbeit mit „Externen“

Die ERS1 hat sich aktuell bei mehreren Projekten beworben: als MINT-EC, beim Projekt Medienschule etc.. Außerdem sei noch einmal auf die Beteiligung an MiSch hingewiesen. Die MitarbeiterInnen des Berufsorientierungsteams organisieren jedes Jahr eine 14-tägige „Berufsorientierungsphase“, bei der in einem Teil „Ehemalige“ der ERS1 zu Worte kommen – sehr häufig sind dies Personen aus dem IT-Bereich. Einige KollegInnen der ERS1 haben „virtuelle Klassenräume“ im lo-net organisiert und nutzen sie (z.B. bei Abwesenheit zum Stellen von Aufgaben etc.). Die Schule hat ein – durch Sponsoren unterstütztes - Abo bei GBI (Zeitschriften-Artikelkdatenbank).

6) Angebote

SchülerInnen können im Vorraum der Bibliothek – unter Aufsicht – an vier Computerarbeitsplätzen arbeiten. Hier ist ein Internetzugang genauso möglich wie die Nutzung der Schulsoftware, die über das schulinterne „Wissenszentrum“ (ein Intranetangebot) zur Verfügung gestellt wird.



Das Angebot wird rege genutzt, die Arbeitsplätze sind immer belegt.

Jeder Klassenraum ist mit mindestens einem PC ausgestattet – wenn die Klasse in der Lage ist, einen Verantwortlichen zu benennen. Zur Zeit haben lediglich 3 oder 4 Klassen keinen Rechner, dafür andere bis zu 4 Rechner im Klassenraum.

Außer dem Informatik-Fachraum (der auch für anderen Unterricht genutzt werden kann) sind zwei weitere Unterrichtsräume mit 8 bzw. 12 PC-Arbeitsplätzen ausgestattet.


Im Rahmen der Aspekte „Kompensation“ sowie „selbstständiges Lernen“ wird ein eigener Bereich des Wissenszentrums gepflegt:

Startseite zum online Lernen - Microsoft Internet Explorer

Adressleiste: [Wissenszentrum(WZ)onlinelearn/online.htm]

Wissenszentrum der ERS 1

Online lernen

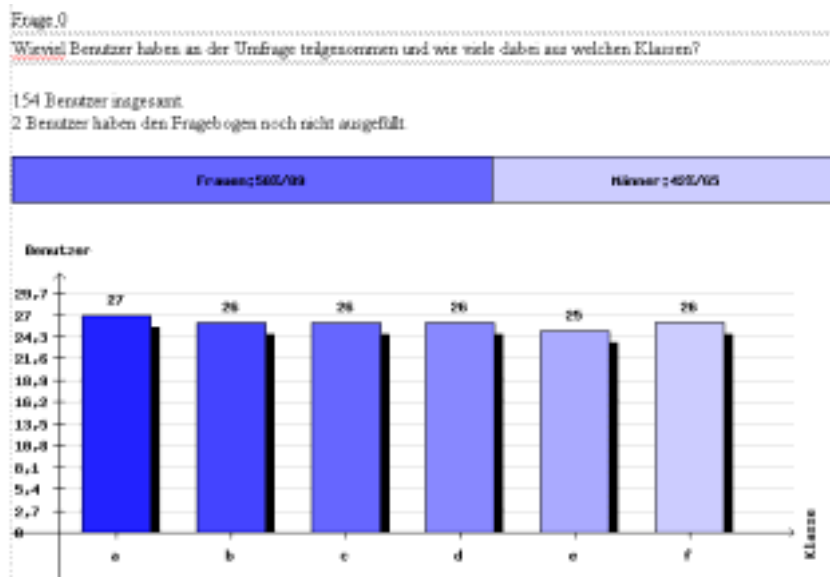


Diese Seiten sollen Dir Unterstützung bei der Bearbeitung des Schulstoffs geben. Sie verweisen zum Teil auf interne, zum Teil aber auch auf externe Seiten.

Deutsch	Englisch	Französisch
Italienisch	Spanisch	Türkisch
Kunst	Musik	Darstellendes Spiel
Politik und Wirtschaft (Gemeinschaftskunde)	Geschichte	Erkunde
Ethik	kath. Religionslehre	evang. Religionslehre
	Mathematik	
lernen	Aufgabendatenbank	über
Physik	Biologie	Chemie
	Informatik	Sport
	Alles mögliche...	
	Zurück	

7) IT-Nutzung außerhalb der Schule

Seit dem vergangenen Schuljahr erhebt die schon oben zitierte Berufsorientierungsgruppe mit Hilfe einer im Informatikunterricht entwickelten Projektarbeit jeweils zu Beginn eines Schuljahrs auch hierzu entsprechende Daten für die SchülerInnen der 11. Klassen. Hier ein Ausschnitt aus den ersten Ergebnissen:



I. COMPUTER UND INTERNET

Frage 1

Besitzen Sie einen eigenen Computer oder können Sie einen Computer z.B. der Eltern problemlos nutzen?



* Durchschnittliche PC-Erfahrung pro Klasse und pro Schüler:

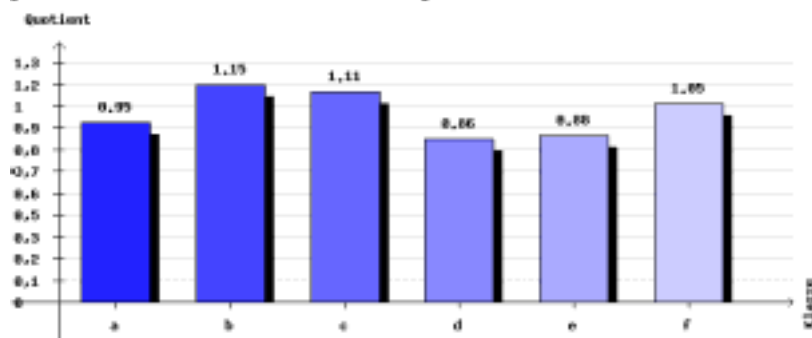
000: Kein Computer

033: Computer ohne Internet und ohne Drucker

066: Computer mit Internet oder Drucker

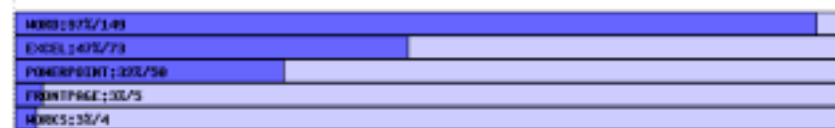
100: Computer mit Internet und Drucker

Die geometrische Abweichung der durchschnittlichen PC-Erfahrung aller Klassen (74):



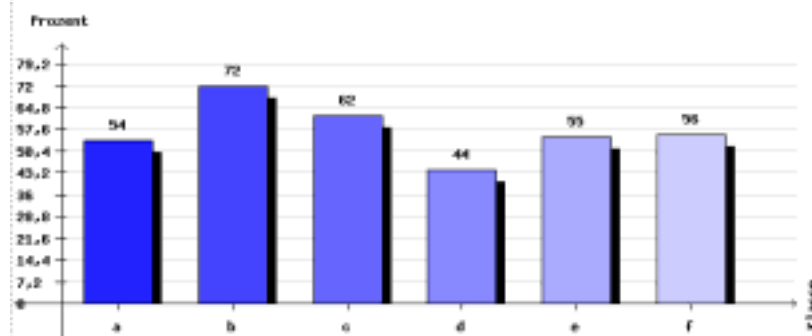
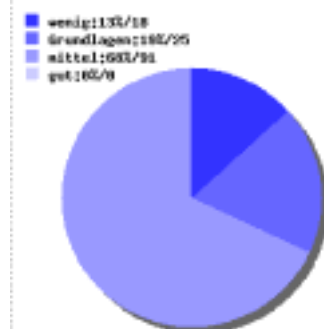
Frage 2

Mit welchen Computerprogrammen können Sie sich aus (Grundkenntnis, keine Spiele)?



Frage 3

Über welche Internetkenntnisse verfügen Sie?



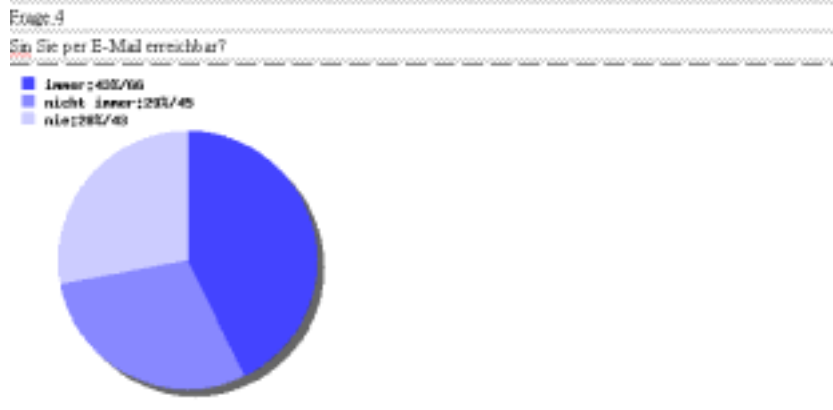
Durchschnittliche Internetkenntnisse pro Klasse und pro Schüler:

000: wenig

033: Grundlagen

066: mittel

100: gut



In diesem Schuljahr wurde die Software um eine Evaluationsmöglichkeit erweitert, so dass demnächst aussagekräftige Daten – auch im Vergleich der Jahrgangsstufen – zur Verfügung stehen.

8) Nutzung des Schulnetzes

Ein Info-Fachraum, zwei allgemeine PC-Räume, der Vorraum der Bibliothek (4 Arbeitsplätze), die Bibliothek (2 LehrerInnenarbeitsplätze), das Lehrerzimmer, die Verwaltung, 20 Klassen- sowie ca. 10 Fachräume nutzen das Inter- sowie Intranet – die Naturwissenschaften bauen zusätzlich bei Bedarf ein Funknetz für ca. 10 Laptops auf. Das Intranet bietet einen Web-, einen CDROM- sowie einen Fileserver. Letzterer stellt Software zur Verfügung, die in Schullizenz vorhanden ist. Neben einigen lokalen Drucker ist einer vom ganzen Haus aus ansteuerbar – die Ausdrücke können im Sekretariat abgeholt werden. Der Inforaum enthält einen eigenen Windowsserver und ist durch eine Firewall vom Rest der Schule abgetrennt ist.

9) Softwareeinsatz

Software in Schullizenz kann vom Wissenszentrum aus schulintern installiert werden. Einzelne Software-Produkte sind entweder in Klassenraumlizenz installiert oder in der Verwaltung der Fachbereiche.

Hier ein Überblick:

Deutsch:

- Sturm u. Drang/Klassik (Directmedia Publishing)
- Goethe: Werke Goethe: Leiden d. jungen W. (Cornelsen)
- Zugriff auf die GBI-Datenbanken

Englisch

- tmx Vokabeltrainer Englisch
- Power Translator

Französisch

- tmx Vokabeltrainer Französisch

Spanisch

- tmx Vokabeltrainer Spanisch

Kunst

- Adobe Photoshop 5.5

Musik

- Cakewalk Home Studio 9
- Cakewalk Pro Audio 9 Print Music! 2000D
- Finale Allegro 2000 D
- Smart Score Piano Edition Smart Music 6 (Klemm Music Technology)

Gemeinschaftskunde / Geschichte

- TAZ-Archiv
- Zugriff auf die GBI-Datenbanken

Erdkunde

- GIS

Mathematik

- Derive 4, 5 und 6
- Mathview
- DPGraph 2000
- Matheass 7 und 8
- Formelsammlung Mathematik

Biologie

- Mediothek Biologie 1 (Klett)

Chemie

- Lexikon Römpp

Physik

- Mechanik (Langenscheidt)
- Interactive Physics

Informatik

- Delphi 5 Pro
- MS-Access
- mySQL
- Diverse Simulationsumgebungen

Sport

- Aufwmen/Schwimmen/Geräteturnen/Volleyball/Behinderte/Leichtathletik/ Fußball (Verlag Karl Hofmann)

Fachübergreifend

- Microsoft Lexirom 2.0
- Microsoft Encarta Enzyklopädie 2001 Plus
- Microsoft Encarta Weltatlas 2001
- Microsoft Office '97 und 2000
- Softmaker Office 97
- Picture Publisher 6

10) Mitarbeit von SchülerInnen

Jede Klasse muss einen Verantwortlichen für ihren PC melden. Der Vorraum der Bibliothek wird auch von SchülerInnen beaufsichtigt. Informatikkurse erstellen – meist in Projektarbeit – Software (meist Datenbank-Applikationen), die „der Schule nutzt“.

Beispiele:

- Erweiterung der Ehemaligendatenbank um Aspekte, die der Berufsorientierungsgruppe nutzt;
- „Fragebogen“ mit Auswertung im Intranet (s.o.);
- Online-Aufgabendatenbank,
- CMS für eigenständige Dokumentationen der Fachbereiche resp. anderer schulischer Gruppen.

11) Aufgabenverteilung

Ja – Fachbereichsbetreuung sowie die Betreuung der „Räume“ ist verteilt organisiert. Ehemalige Schüler erhalten Arbeitsverträge zur Betreuung der IT („Job“-Datenbank im Internet).

12) Charakteristische Besonderheiten

Die ERS1 teilt sich das Gebäudenetz mit der Ernst-Reuter-Schule II.

An der ERS1 gibt es – außer im Informatikraum und der Verwaltung – zur Zeit keine Anmeldung an einem Server als Voraussetzung der Nutzung eines PCs. E-Mail ist nur über Webmail möglich.

www.ers1.de informiert noch über viele weitere Aspekte – spezielle im Menü *Projekte* im Unterpunkt *vernetzte Schule*.

F.d.R.: Frankfurt/M., den 19.10.04

P.Poloczek, StD